



22/12/2007

Nº 6 - 2007

PROTEUS 110 OD - Control de Mosca Blanca

Proteus es un nuevo insecticida foliar de amplio espectro.

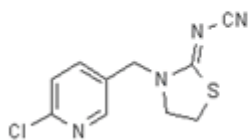
Con la combinación de dos ingredientes activos, Tiacloprid y Deltametrina, Proteus combina un rápido efecto de volteo con larga acción residual.

La exclusiva formulación OD incrementa su eficacia biológica a través de la optimización de la retención, penetración y resistencia al lavado por lluvia.

Debido a la combinación de diferentes modos de acción, Proteus es una excelente herramienta para el manejo de la resistencia. Tiacloprid y Deltametrina no presentan resistencia cruzada.

Tiacloprid 100 g i.a./l

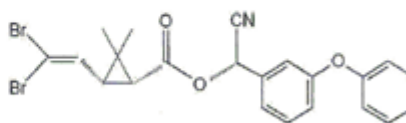
Neonicotinoide



Acción de contacto y sistémica

Deltametrina 10 g i.a./l

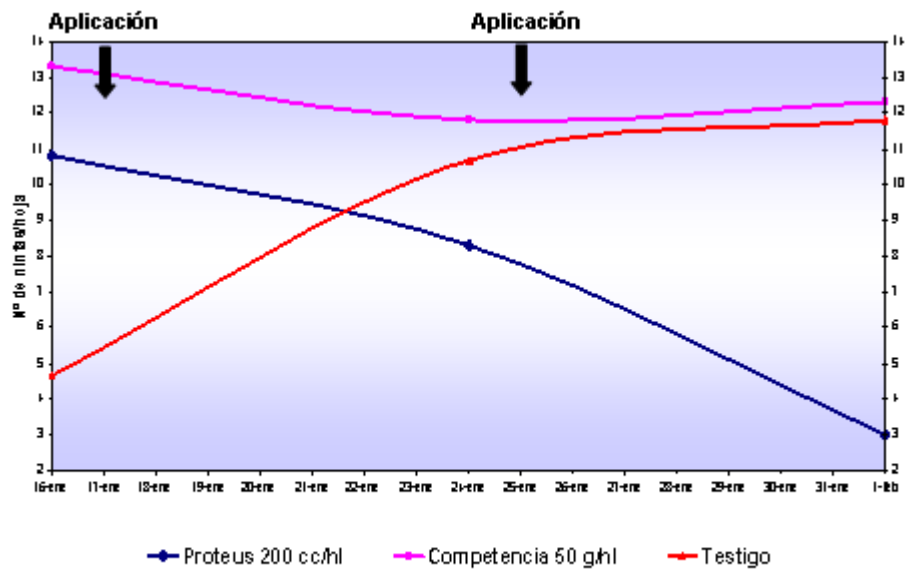
Piretroide



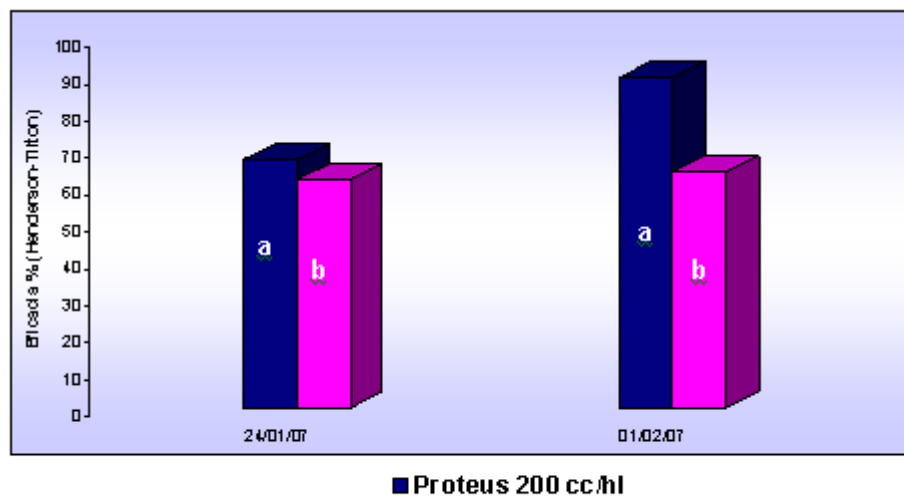
Acción de contacto e ingestión

Control de Mosca Blanca (*Bemisia tabaci*) en Tomate Bajo Tela

- Ubicación: Maipú, Mendoza
- Variedad: Superman
- Volumen de aplicación: 1666 l/ha



Promedio del número de ninfas de mosca blanca por hoja de tomate



Porcentaje de eficacia en el control de mosca blanca relativo a un testigo absoluto

Tanto *Bemisia tabaci* como *Trialeurodes vaporariorum* presentan una rápida sucesión de generaciones. Esto ocasiona, cuando se presenta una infestación de las mismas, que se encuentren presentes todos los estadios de desarrollo en forma simultánea. Los diferentes estadios de desarrollo presentan además diferente sensibilidad a los insecticidas, siendo el estado de "pupa" el de mayor dificultad de control.

En consecuencia, para lograr el control efectivo de las infestaciones de mosca blanca las aplicaciones de insecticidas deben repetirse en un intervalo de 7-10 días y con un mojado completo de las plantas.

Cultivos	Plagas	Dosis	TC	Momento de aplicación
Tomate	Mosca blanca (<i>Bemisia tabaci</i>)	200 cm ³ /hl	2 días	Aplicar en aspersión foliar al aparecer la plaga logrando un mojado completo de las plantas. Repetir cada 10 días.
	Mosca blanca (<i>Trialeurodes vaporariorum</i>)			

