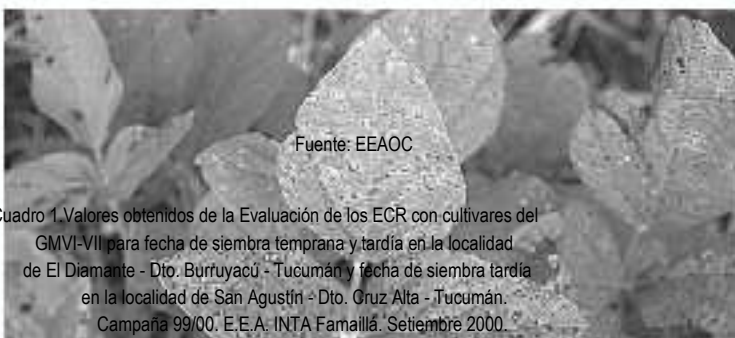


Ings. Agrs. H. A. Robinet, M. Lizondo, E. Zelarayán y A. Chavarria  
 INTA Famaillá / E-mail: efama@inta.gov.ar

## Mancha Ojo de Rana de la Soja (2da. Parte)

Este artículo es continuación del que comenzamos en el número anterior sobre la enfermedad Mancha Ojo de Rana (MOR) con información relevada en los ensayos de la Red de Evaluación de Cultivares de Soja Región Norte Argentino (RECSO) de INTA. Con la RECSO se pudo determinar la presencia de dicha enfermedad, cuyo agente causal *Cercospora sojina* Hara denominada comúnmente cercospora. Se informa lo ocurrido con los grupos de madurez VI y VII, en dos localidades, una con alta (El Diamante) y baja presión de inóculo (San Agustín).

Aspectos sobre sintomatología, epidemiológicos y control, como la metodología de los ensayos respectivos ya fueron comentados en el número anterior.



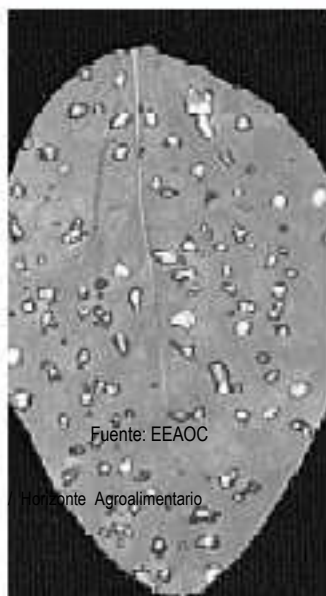
Cuadro 1. Valores obtenidos de la Evaluación de los ECR con cultivares del GMVI-VII para fecha de siembra temprana y tardía en la localidad de El Diamante - Dto. Burruyacu - Tucumán y fecha de siembra tardía en la localidad de San Agustín - Dto. Cruz Alta - Tucumán. Campaña 99/00. E.E.A. INTA Famaillá. Setiembre 2000.

CULTIVAR	El Diamante		El Diamante		San Agustín	
	Siembra 30/11/99	Siembra 03/01/00	Siembra 30/11/99	Siembra 03/01/00	Siembra 26/01/00	Siembra 26/01/00
	I. R.	MOR	I. R.	MOR	I. R.	MOR
ROSARIO 65 RR	118	2,7	136	2,8	107	1,5
A 7986	117	1,0	116	1,5	129	1,0
FT 2000	113	1,0	134	1,0	117	1,0
TJ 2070	113	2,4	99	3,2	120	1,8
MERCEDES 70 RR	113	3,3	122	3,8	91	1,5
VIRGINIA 72 RR	112	2,5	134	2,5	111	1,0
MAGICA 73 RR	112	4,5	83	4,5	66	2,0
M Soy 2002	105	1,5	122	1,0	103	1,0
CAMPEONA 64	98	4,5	70	4,8	86	2,5
PLATINO	95	2,0	117	2,0	97	1,0
A 6401 RG	93	2,5	78	2,5	91	1,5
ANDREA 66	91	4,5	76	4,5	106	2,0
HM 4-64 RG	85	4,0	108	4,0	107	2,0
A 6445 RG	82	5,0	66	5,0	86	3,0
IRIDIO	77	5,0	54	4,8	114	3,0
COKER 6738	75	5,0	82	4,8	69	3,5
Media Ensayo kg/ha=100	2809		2782		2717	
CV%	8.21		10.77		22.88	

Grupo de Madurez VI y VII

Localidad: El Diamante - Distanciamiento entre surcos: 0.52 m. - Sistema: Directa

Localidad: San Agustín - Distanciamiento entre surcos: 0.35 m. - Sistema: Directa



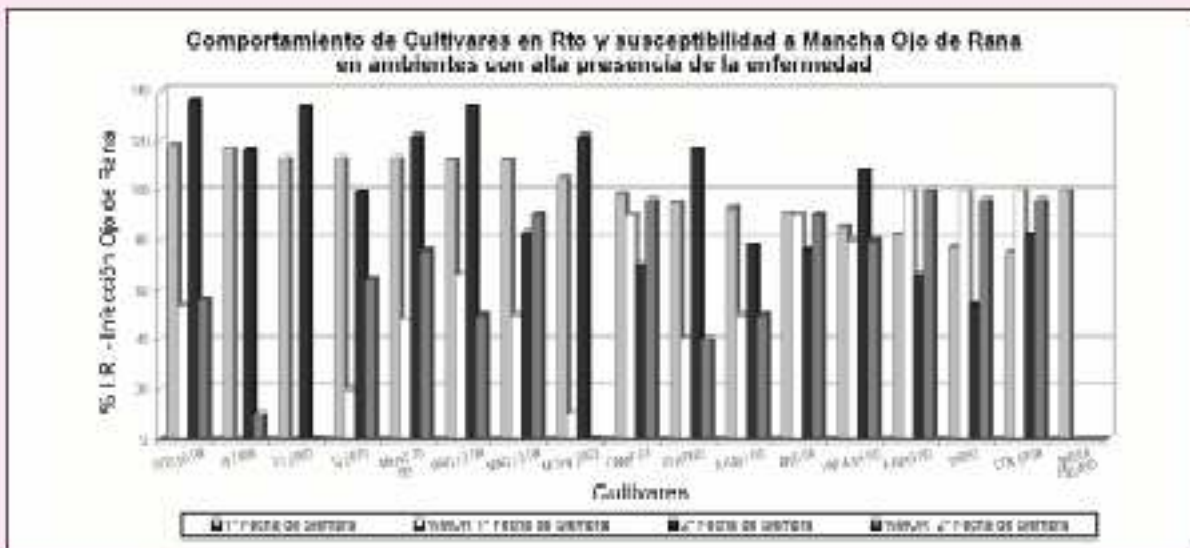


Gráfico 1. Valores en % del rendimiento (kg/ha) expresado como I.R. y del nivel de infección de MOR, en dos fechas de siembra con cultivares del GMVI -VII de la RECSO en El Diamante - Dto. Burruyacú - Tucumán. Campaña 99/00. E.E.A. INTA Famaillá. Setiembre 2000.

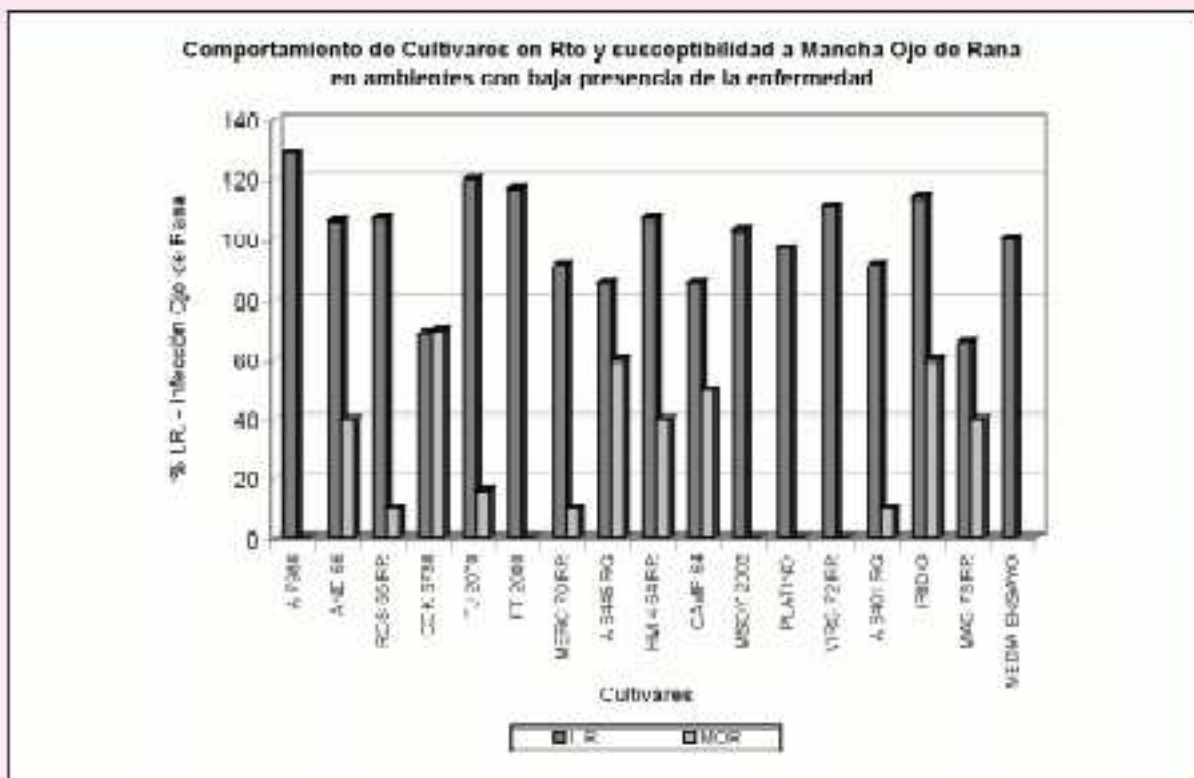


Gráfico 2. Valores en % del rendimiento (kg/ha) expresado como I.R. y del nivel de infección de MOR, en dos fechas de siembra con cultivares del GMVI -VII de la RECSO en El Diamante - Dto. Burruyacú - Tucumán. Campaña 99/00. E.E.A. INTA Famaillá. Setiembre 2000.

Precipitaciones mm									
Localidad	Octubre	Noviembre	Diciembre	Enero	Febrero	Marzo	Abril	Mayo	Total
S. Agustín	60	50	65	244	257	235	40	10	961
La Cruz*	—	59	137	197	380	192	99	15	1080

\* Referencia para El Diamante

Cuadro 4. Valores de precipitaciones totales mensuales en las localidades de San Agustín y La Cruz (referencia para El Diamante), en la Campaña 99/00. E.E.A. INTA Famaillá. Setiembre 2000.