

agrolluvia.com

PORTAL INFORMATIVO PARA EL PRODUCTOR AGROPECUARIO



Actualidades Técnicas

Trips en el cultivo de soja

En la última década hemos empezado a prestar atención a una plaga del cultivo de soja, que no considerábamos anteriormente, "los trips".

Según las condiciones climáticas del año y la región del país, se han observado diferentes niveles poblacionales y diferentes especies como *Frankiniella schultzei*, *Thrips tabaci* y *Caliothrips phaseoli*. Esta última se ha constituido en la especie más abundante en los últimos años.

Los estados ninfales son color amarillo claro, y el adulto marrón oscuro o negro con bandas claras.

El aparato bucal de los trips está formado por estiletes que se utilizan para raspar el tejido epitelial, haciendo aflorar jugos celulares que posteriormente succionan para alimentarse.

Larvas y adultos se alimentan de tejidos vegetales y prefieren las partes protegidas de la radiación solar y con mayor humedad. (Alicia M.Molinari, Juan C.Gamundi)

Los daños observados inicialmente son manchas blanquecinas en el haz y áreas plateadas en el envés.



Posteriormente toman color amarronado, se necrosan y se desgarran ocasionando disminución del área fotosintética.

Los ataques pueden ocurrir desde emergencia sobre los cotiledones, hasta muy avanzado el ciclo del cultivo. Durante el período crítico del cultivo, la presencia de elevados niveles de trips puede ocasionar marcadas pérdidas, más aún si esto coincide con stress hídrico.



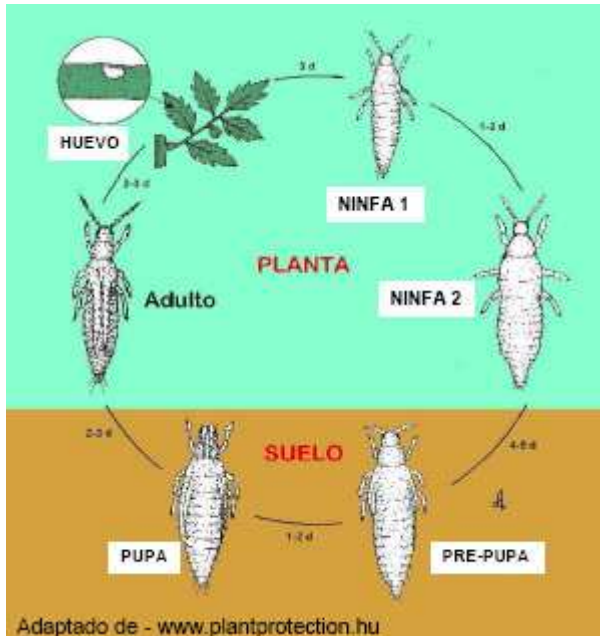
Caliothrips phaseoli
(Hembra adulta)



Fuente: Laurence Mound

Las evaluaciones de la incidencia de esta plaga en soja, en el país, son escasas, con pérdidas de rendimiento de 10-20

La hembra adulta ovipone incrustando sus huevos en tejido vegetal, desde donde emerge el primer estadio ninfal. A partir de este momento comienza a alimentarse de jugos vegetales, rasgando tejidos epiteliales.



Los estados de pre-pupa y pupa transcurren en el suelo y no ocasionan daño, hasta que finalmente se produce la emergencia del adulto, que continúa con su alimentación y ciclo biológico.

La duración total del ciclo, varía fundamentalmente en función de la temperatura, pero en el verano puede completarse aproximadamente en 15-20 días.

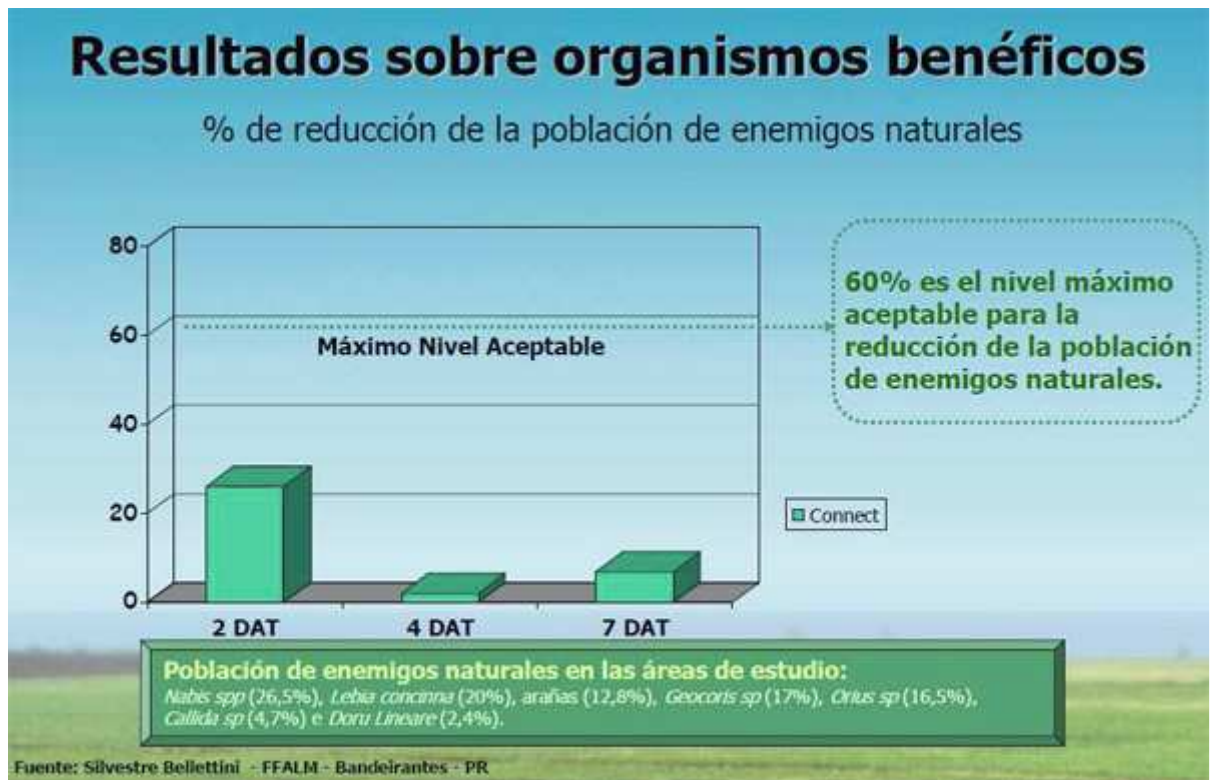
Primaveras secas, facilitan un rápido crecimiento poblacional, que posteriormente se traducirá en una elevada presencia durante todo el ciclo de la soja. Si dicho período se presenta seco, se incrementa notablemente el efecto sobre el cultivo.

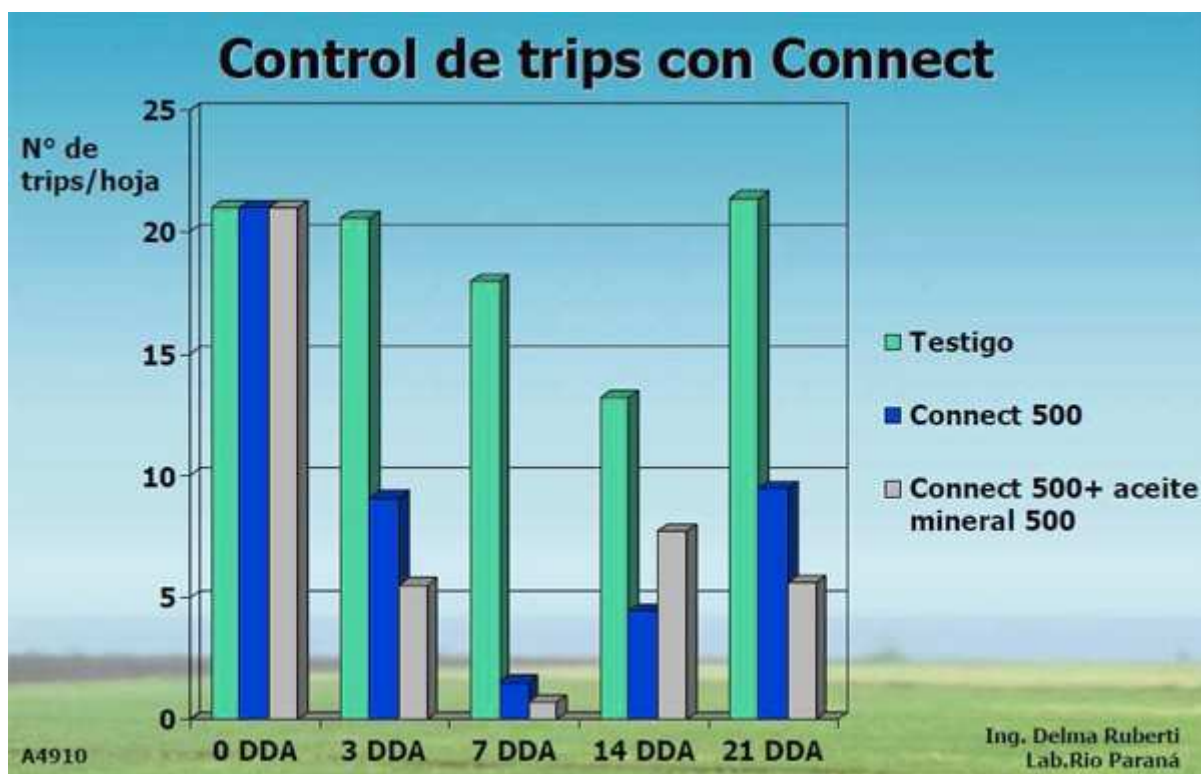
Control de Trips

Se puede recurrir a fosforados para el control de estos insectos, aunque ya sabemos la complicación que esto nos trae aparejado desde el punto de vista de los benéficos y toxicología, sumado a una escasa o nula persistencia de estos productos.

Una aplicación de fosforados, prácticamente nos elimina esa gran "pata" del Manejo Integrado de Plagas que son los insectos predadores, dejando el camino libre ante cualquier plaga que pretenda instalarse en el lote, adonde no encontrará mecanismos de regulación natural y crecerá rápidamente su población.

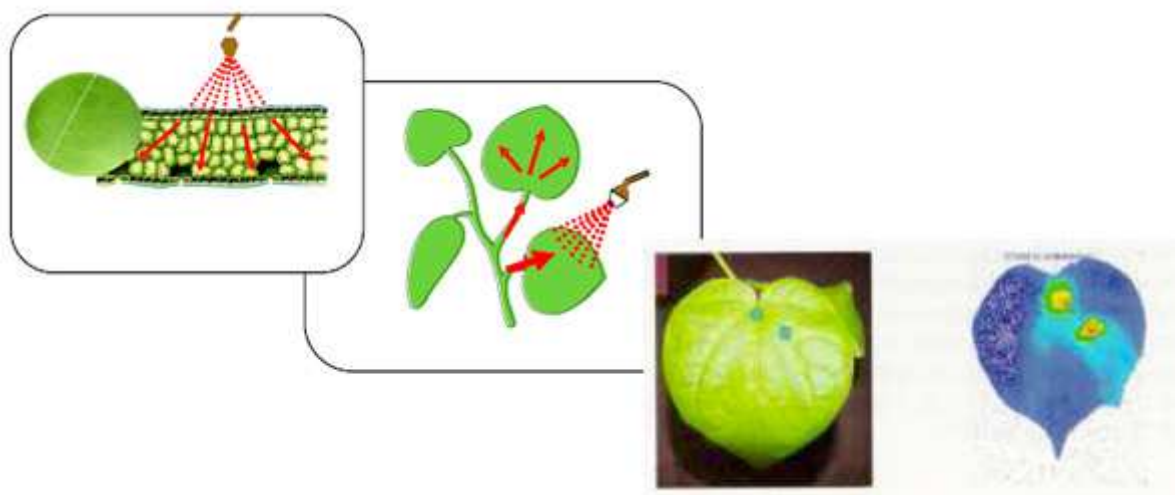
Por estas razones, Bayer recomienda a Connect, una alternativa menos agresiva a la fauna benéfica y con muy buenas características de persistencia.





Características de Connect:

Está compuesto por Imidacloprid y Beta-Ciflutrina; neonicotinoide y piretroide respectivamente. Imidacloprid es un activo que posee una excelente sistemia, característica muy favorable para el control de insectos chupadores, como los trips. Por otro lado, al ingresar el activo al interior de la planta deja de estar expuesto a las condiciones ambientales externas, lo que favorece su persistencia.



Recomendación de uso:

Cultivo	Plaga	Dosis	Momento de aplicación
Soja	Trips <i>Caliothrips phaseoli</i>	500 cc/ha *	75 % de las hojas del estrato inferior con síntomas de daño y presencia de trips en alguno de los estratos.

** Agregar 500 cc/ha de aceite mineral para aplicaciones terrestres, y 1000 cc/ha para aplicaciones aéreas. En ambos casos el aceite, se debe agregar al tanque con posterioridad a Connect.*

Cabe aclarar, que CONNECT, tiene registro para el control de trips en soja.

Recomendaciones generales

Es necesario lograr un buen mojado de toda la planta, ya que esta especie se concentra inicialmente en el estrato inferior del cultivo, y en el envés de los folíolos. Para ello se recomienda, en aplicaciones terrestres, volúmenes de caldo de 100 a 150 lts/ha dependiendo de estadio fenológico, follaje y densidad del cultivo. Elegir velocidades de avance moderadas para evitar un excesivo movimiento del botalón, lo que lleva a una mala distribución de las gotas en los diferentes estratos.

En aplicaciones aéreas utilizar 15 lt/ha de caldo, más 1 lt/ha de aceite mineral.
No es recomendable aplicar con temperaturas mayores a 30 °C y humedad menor a 50 %.

Para más información consulte a:

NUESTROS DELEGADOS TÉCNICOS COMERCIALES:

PROVINCIA Y LOCALIDAD	NOMBRE Y APELLIDO	TELÉFONO
Buenos Aires - Junín	Axel Mendiguren	(02396) 15 430 389
Buenos Aires - Munro	Hernán Cusinato	(011) 15 56656255
Buenos Aires - Munro	Gerónimo Radi	(011) 15 40752391
Buenos Aires - Bahía Blanca	Ronnie Furlong	(0291) 15 5726639
Buenos Aires - Centro	Jorge Raparo	(02345) 15 564610
Buenos Aires - Mar del Plata	Fernando Fiat	(0223) 15 5257247
Buenos Aires - Pergamino	Jorge Molfino	(02477) 15 564743
Buenos Aires - Trenque Lauquen	Diego Paulucci	(02954) 15 594839
Buenos Aires - Tandil	Esteban Aguilera	(02293) 15 588985
Chaco - Sáenz Peña	Jorge Holzer	(03722) 15 539149
Córdoba - Córdoba	Eduardo Toraglio	(0351) 15 5559315
Córdoba - Río Cuarto	Martín de Yaniz	(0385) 15 5603873
Entre Ríos - Paraná	Andrea Guerrero	(0343) 15 5442956
Entre Ríos - Victoria	Paula Ronchi	(0341) 15 6533317
Mendoza - Mendoza	Gabriel Enrico	(0261) 15 3019425
Río Negro - Gral. Roca	Juan Ondarcuhu	(0299) 15 5806448
Salta - Salta	Carlos Filipovich	(0387) 15 5834461
Santa Fe - Cañada de Gómez	Mariano Gschwind	(0342) 15 5462033
Santa Fe - Rosario	César Bordaberry	(0341) 15 5426083
Santa Fe - Rosario	Manuel Hernández	(0341) 15 5145011
Santa Fe - Venado Tuerto	Diego Morales	(03462) 15 652456
Tucumán - S. M. de Tucumán	Miguel López	(0381) 15 5877360

A NUESTRO DEPARTAMENTO TÉCNICO:

PROVINCIA Y LOCALIDAD	NOMBRE Y APELLIDO	TELÉFONO
Buenos Aires - Balcarce	Verónica Van Becelaere	(0223) 15 590 3331
Buenos Aires - Munro	Magdalena Martínez Quijano	(011) 4762 7408
Mendoza	Raúl Prado	(011) 15 1960580
Buenos Aires - Mar del Plata	Rolando Bidegain	(0223) 15 4385466
Buenos Aires - Pergamino	Sergio Cepeda	(02477) 15 584203

Buenos Aires - 9 de Julio	Rubén Meoni	(02317) 15 506704
Buenos Aires - Ramallo	Luciano Lecumberri	(03407) 15 582270
Chaco - Las Breñas	Martín Canteros	(03731) 15 453095
Córdoba - Córdoba	Juan Pablo Riedel	(0351) 15 3465165
Salta - Salta	Roberto García	(0387) 15 53 22991
Santa Fe - Firmat	Gabriel Giusti	(0341) 15 5408626
Santa Fe - Rosario	Andrés Kleinman	(0341) 15 3390135
Tucumán - S. M. de Tucumán	Tomás Alvarez	(0381) 15 5872870

A NUESTRO DEPARTAMENTO DE ESTRATEGIA DE CLIENTES:

PROVINCIA Y LOCALIDAD	NOMBRE Y APELLIDO	TELÉFONO
Buenos Aires - Bahía Blanca	Juan Ignacio Villa	(02914) 15719418
Buenos Aires - Junín	Alejandro Dragonetti	(02362) 15373262
Buenos Aires - Munro	Sergio Holoveski	(011) 15 6493 2392
Buenos Aires - Tandil	Gustavo Girodo	(02293) 15 533 921
Buenos Aires - Pergamino	Ángel Novo	(02477) 15 489 291
Córdoba - Córdoba	Esteban Rozadas	(0351) 15 238 0117
Entre Ríos - Paraná	Daniela Merciadri	(0343) 15 505 9032
Salta - Salta	Carlos Dubois	(03875) 15836737
Santa Fe - El Trébol	María Fernanda Abba	(0341) 15 340 2885
Tucumán - S M de Tucumán	Ana Cuadrado Moreno	(0381) 15 4425663

