

## SISTEMA DE INFORMACIÓN TÉCNICA

[Volver](#)

[Inicio](#)

FOTOS. Roya y otras enfermedades foliares en soja, febrero 2004-2005

Febrero 2005

**Dra. Rosanna Pioli**  
Cátedra de Fitopatología

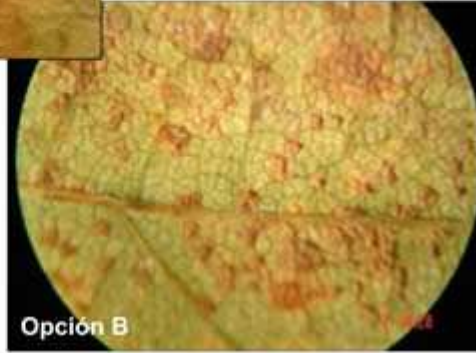
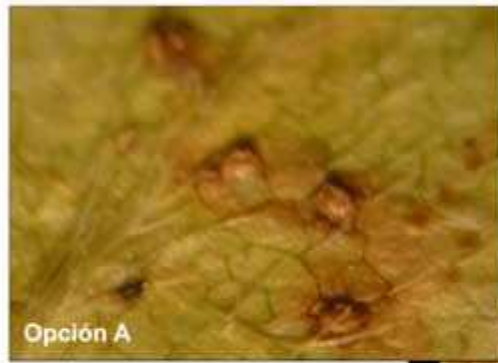


A - La infección avanza desde las hojas basales hasta el estrato superior

B - Hojas basales mostrando los síntomas de Roya de la Soja.

Fotos: Rosanna Pioli

**Monitoreo y Detección:**



Opción A: Severidad baja  
Opción B: Alta severidad  
Fotos: Rosanna Pioli

### Síntomas Foliare Bacteriosis



Fotos: [www.soybeanrustinfo.com](http://www.soybeanrustinfo.com)

### Mancha marrón - *Septoria glycines*

Síntomas:

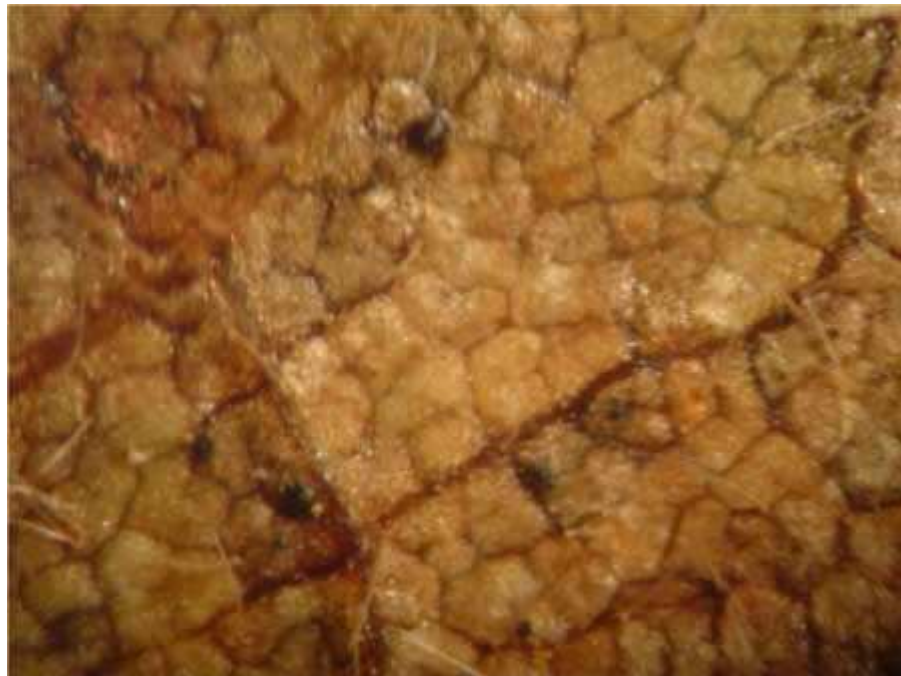
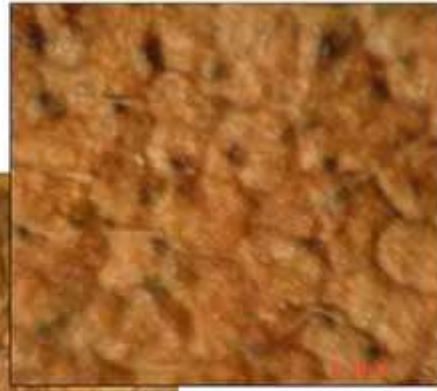
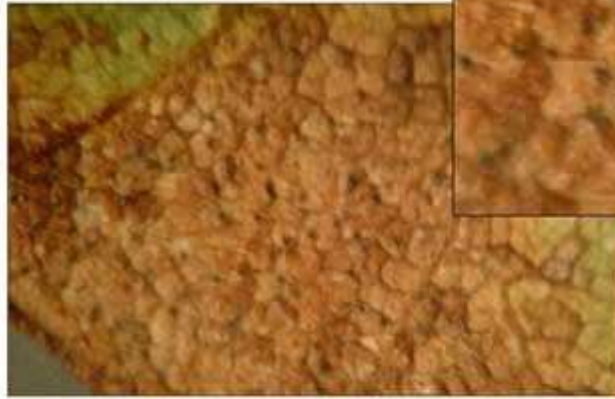
Lesiones necrosadas rodeadas con halo clorótico  
Observación en estadios vegetativos reproductivos



Fotos: Rosanna Pioli

**Mancha marrón - *Septoria glycines***

Signos:  
Picnidios negros



Observación de picnidios en detalle  
Fotos: Rosanna Pioli

Se permite la reproducción total o parcial de este material, citando la fuente