

## Rizobacter Argentina S.A.

### ACTELLIC 50

*Es una marca registrada de una cía. del Grupo Syngenta*

### **Insecticida acaricida para un seguro y prolongado control de plagas en granos almacenados**

ACTELLIC ® 50 es un moderno insecticida de amplio espectro, basado en Pirimifos metilo, especialmente indicado para el control insectil en granos almacenados.

Se formula comercialmente en un concentrado emulsionable al 50% para diluir en agua o destilados de petróleo.

### **Ventajas**

● Mayor Persistencia.

ACTELLIC ® 50 tiene una prolongada persistencia en granos y en superficies inertes, permitiendo así mantener protegidas estibas de bolsas, silos y depósitos durante largos períodos de tiempo, sin necesidad de frecuentes tratamientos.

● Mayor Protección.

ACTELLIC ® 50 brinda hasta un año de protección con una sola aplicación.

● Menor Toxicidad.

ACTELLIC ® 50 Tiene una muy baja toxicidad para el hombre, y se puede aplicar con mínimas precauciones y sin equipos especiales.

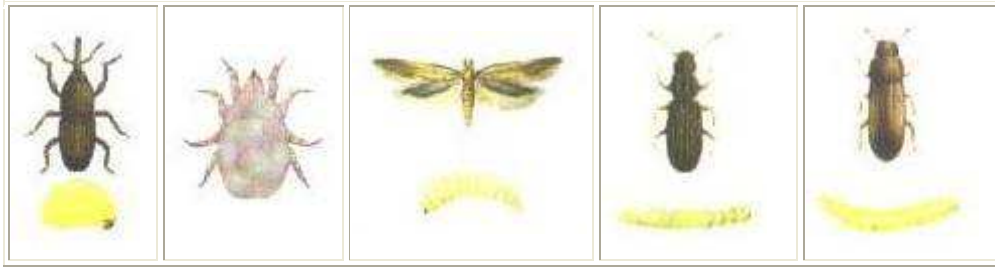
● Mayor Eficacia.

ACTELLIC ® 50 actúa eficazmente contra insectos resistentes a otros insecticidas.

**Además no transmite olores ni sabores extraños a los granos almacenados, ni afecta el poder germinativo de las semillas.**

### **Insectos controlados**

Gorgojo de los cereales	Acaro de los cereales	Polilla de los cereales	Carcoma dentada	Gorgojo de harina
<i>Sitophilus granarius (L.)</i>	<i>Acarus siro (L.)</i>	<i>Sitotroga cerealella (Oliv.)</i>	<i>Oryzaephilus surinamensis (L.) covegir</i>	<i>Tribolium castaneum (Herbst.)</i>



## Indicaciones de uso

TRATAMIENTO	DOSIS	MODO DE EMPLEO
<b>De granos</b> 1 – A GRANEL  a) Mercadería parasitada b) Mercadería sin parásitos  2 – EMBOLSADOS EN ESTIBAS	6-10 cm <sup>3</sup> por tonelada de grano en movimiento diluïdos en 500-800 cm <sup>3</sup> de agua, pulverizando con dosificadores adecuados.	Dosis según intensidad de la infestación presente. Exposición mínima 24 horas.
	50-100 cm <sup>3</sup> cada 100 m <sup>2</sup> de superficie de estiba. Diluir en 5 litros de agua.	Según dosis, residualidad protectora de 6 a 9 meses, en condiciones óptimas de humedad y almacenaje puede extenderse a un año.  Pulverizar con mochila manual provista de pico "prolijet -verde", repetir cada 3-6 meses, según dosis empleada en las partes externas de la estiba.
<b>De Bolsas Vacías</b>	50-100 cm <sup>3</sup> cada 100 m <sup>2</sup> de superficie de bolsas. Diluir en 5 litros de agua.	Pulverizar con mochila manual provista de pico "prolijet -verde", aplicar sobre una cara de las bolsas superponiéndolas en camadas.
<b>De depósitos, camiones, silos, vagones, bodegas de barcos</b>	80 cm <sup>3</sup> de producto en 3-20 litros de agua cada 100 m <sup>2</sup> de superficie.	Pulverizar con equipos manuales o motor. Caudales de 3 litros son suficientes para humedecer mamposterías, metal y hormigón. En superficies muy porosas como madera y arpillera aumentar el caudal a 20 litros. Repetir si fuera necesario 6 semanas más tarde.
	10 cm <sup>3</sup> cada 100 m <sup>3</sup> del ambiente a tratar, diluïdos en 90 cm <sup>3</sup> de aceite blanco o destilado de petróleo.	Aplicar como neblina con máquinas termonebulizadoras .

### Importante

Las dosis recomendadas varían proporcionalmente según riesgos habituales de infección o lapsos en que almacenarán bolsas o granos.

Los usos indicados de **ACTELLIC ® 50** se refieren a granos con humedad inferior al 15%, almacenados y/o transportados en instalaciones y vehículos limpiados previamente, sin polvo ni resto de mercadería, y sacos.

Igualmente, antes de efectuar aplicaciones sobre instalaciones vacías, proceder a limpiar prolijamente las mismas y sus adyacencias.

Vehículos y bolsas vacías deberán estar también limpios.

**ACTELLIC ® 50** no transmite olores o sabores extraños a los granos trasladados, ni afecta su poder germinativo, siguiendo las recomendaciones indicadas.

**El éxito de los tratamientos con ACTELLIC ® 50 quedará asegurado si se observan las siguientes recomendaciones:**

- Realice una limpieza 'a fondo' de las instalaciones de acopio antes de iniciar la recepción de la mercadería.
- Haga un tratamiento con **ACTELLIC® 50** a las paredes, pisos, techos, cabreadas, etc., para eliminar fuentes de infección.
- Realice los tratamientos con **ACTELLIC® 50** cuando los granos lleguen a las instalaciones, de este modo cura la posible infección que pueda venir con el material que seacopia y se aprovecha al máximo su exclusivo y prolongado poder residual.
- Siga atentamente las instrucciones de uso que se detallan en los marbetes de **ACTELLIC® 50**.

