

## Rizobacter Argentina S.A.

### Actellic Plus

#### Detalle del producto



Presentacion: Caja con 6 twin packs de 1 L c/u- Caja con 4 twin packs de 5 L c/u .

Dosis: 5 -10 cm<sup>3</sup> de la mezcla proporcional por tonelada de grano almacenado

Cultivo: Trigo - Maiz

- [Hoja de seguridad](#)
- [Instructivo de Uso](#)
- [Folleto](#)
  
- [Buscar articulos relacionados a este producto](#)

#### ACTELLIC PLUS

*Es una marca registrada de una cía. del Grupo Syngenta*

**Insecticida acaricida para un seguro y prolongado control de plagas en granos almacenados**

ACTELLIC PLUS ® , la solución más eficaz para la conservación y la prevención de infestaciones en el almacenaje de cereales y semillas. Sus componentes se complementan y se potencializan, controlando el espectro total de plagas en una sola aplicación. Alta protección sin residuos peligrosos.

es un insecticida, presentado en forma de "twin pack", que consta de dos partes líquidas, parte líquida 1 (pirimifós-metil) y parte líquida 2 (lambdacialotrina microencapsulada).

**Parte líquida 1:** es un organofosforado de última generación, insecticida, acaricida gorgojicida, con poder protector, basado en pirimifos metil al 50%. Actúa por contacto, ingestión e inhalación, sobre todos los estadios de las plagas (larva - pupa - adulto).

**Parte líquida 2:** es un piretroide gorgojicida a base de lambdacialotrina al 5% ME. Residual de baja toxicidad. Su elevada especificidad con baja dosis para el control del taladrillo (*Rhizoperta dominica* F) complementa la acción del pirimifós metil.

La acción conjunta brinda un control efectivo de todo el espectro de plagas de cereales almacenados, más que cualquier otra mezcla del mercado.

Con ACTELLIC® PLUS podemos tener protección de cereales, semillas, subproductos, medios de transporte, silos, galpones, instalaciones en general; molinos, fábricas de balanceados, etc. encuentran en la acción conjunta la mejor alternativa.

## Ventajas

● Mayor poder residual.

ACTELLIC® PLUS tienen una prolongada vida útil sobre superficies inertes (instalaciones) y cereales, por lo que aplicados correctamente pueden dar hasta 1 año de protección.

● Amplio Espectro de Control.

La combinación de ACTELLIC® PLUS brinda el control de todo el espectro de plaga de cereales (carcomas - gorgojos - taladrillos - polillas - palomitas - ácaros). Más efectivo que cualquier otra mezcla del mercado.

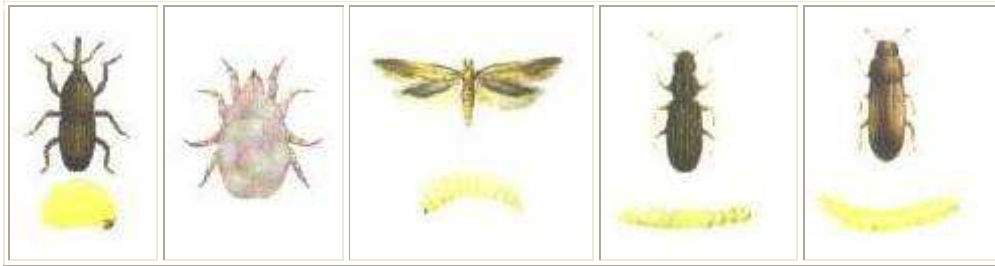
● Seguridad.

No se necesitan equipos especiales para su aplicación debido a que son productos de baja toxicidad para el hombre y para los cereales, además de un bajo impacto ambiental. Como se trata de principios activos de última generación no han generado raza de plagas resistentes.

**Además no transmite olores ni sabores extraños a los granos almacenados, ni afecta el poder germinativo de las semillas.**

## Insectos controlados

Gorgojo de los cereales	Acaro de los cereales	Polilla de los cereales	Carcoma dentada	Gorgojo de harina
<i>Sitophilus granarius</i> (L.)	<i>Acarus siro</i> (L.)	<i>Sitotroga cerealella</i> (Oliv.)	<i>Oryzaephilus surinamensis</i> (L.) <i>covegir</i>	<i>Tribolium castaneum</i> (Herbst.)



## Indicaciones de uso

TRATAMIENTO	DOSIS (Parte líquida 1 + Parte líquida 2)	MODO DE EMPLEO
Granos de trigo	8 cm <sup>3</sup> de parte líquida 1 + 2 cm <sup>3</sup> de parte líquida 2 por tonelada de cereal en movimiento.	Aplicar diluido en 1 litro de agua, y asperjados con dosificadores adecuados.
Granos de trigo estibados	50-200 cm <sup>3</sup> de parte líquida 1 + 10-100 cm <sup>3</sup> de parte líquida 2 cada 100 m <sup>2</sup> de superficie de estiba.	Diluir en 5 a 20 litros de agua, según las condiciones de limpieza, aeración, altura de estiba, entre otros factores.
Bolsas vacías	50-200 cm <sup>3</sup> de parte líquida 1 + 10-100 cm <sup>3</sup> de parte líquida 2 cada 100 m <sup>2</sup> de superficie de bolsas.	Diluir en 5 a 20 litros de agua.
Depósitos, camiones, silos, vagones y bodegas de barcos	50-200 cm <sup>3</sup> de parte líquida 1 + 25-100 cm <sup>3</sup> de parte líquida 2 cada 100 m <sup>2</sup> de superficie en instalaciones.	Aplicar diluido en agua suficiente (3 a 5 litros; o aceite mineral blanco (50 a 150 cm <sup>3</sup> )) Pulverizar con equipos manuales o de motor. En superficies muy porosas como madera o arpillera se debe aumentar el caudal hasta 20 litros. Si fuera necesario repetir cada 6 semanas.
	10 cm <sup>3</sup> de parte líquida 1 + 2 cm <sup>3</sup> de parte líquida 2 cada 100 m <sup>2</sup> del ambiente a tratar.	Aplicar diluido en 90 cm <sup>3</sup> de aceite blanco o destilado de petróleo para termonebulización. Aplicar como niebla con máquinas termonebulizadoras.