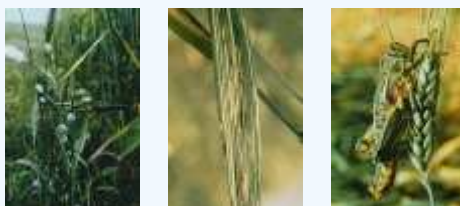


## Babosas, caracoles, saltamontes y grillos

Diversas especies



1. **Síntomas:** Las babosas y caracoles (Imagen de la izquierda) se alimentan del endospermo de las semillas en germinación, cortan las plántulas a ras del suelo y mordisquean las plantas más grandes, dejando franjas longitudinales en las hojas (Imagen de enmedio); la planta adulta entonces parece raída. Los saltamontes (Imagen de la derecha) y los grillos causan un daño similar al producido por los gusanos cortadores y soldados.
2. **Huéspedes/Distribución:** Todos estos insectos atacan a una amplia gama de especies vegetales, incluidos los cereales.
3. **Distribución:** Su distribución abarca todo el mundo.
4. **Importancia:** Estos insectos comúnmente se distribuyen en forma localizada, pero pueden causar mucho daño en plantíos aislados de trigo.