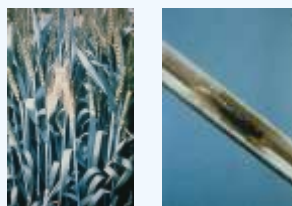


Gusano del tallo del trigo

Meromyza americana



1. **Síntomas:** Cuando los macollos jóvenes son atacados en el otoño o a comienzos de la primavera, por lo general mueren; las plantas infestadas presentan la típica "espiga blanca" que producen los insectos que perforan el tallo (Imagen izquierda). Las moscas adultas tienen unos 6 mm de largo y son de color verde pálido o amarillo con rayas negras.
2. **Ciclo vital:** Las larvas del gusano del tallo del trigo hibernan en los cereales o gramíneas (imagen de la derecha). Las hembras ponen huevecillos blancos, uno por tallo, cerca de la vaina de la hoja bandera; las larvas perforan el tallo y consumen el interior, con lo cual provocan la muerte de la parte superior del tallo y la espiga. Normalmente se producen tres generaciones al año: una en primavera, otra en verano y la tercera a comienzos del otoño, que es la que hiberna en la forma larval.
3. **Huéspedes/Distribución:** Además del trigo, los cultivos huéspedes incluyen el centeno, la cebada y otras gramíneas. Hay otros tipos de mosca en diversas partes del mundo que atacan al trigo de manera similar y producen el mismo tipo de daño.
4. **Importancia:** En los campos infestados puede resultar dañado del 10 al 15% de las plantas. Las consecuencias pueden ser graves algunos años, pero el insecto rara vez causa daño muy difundido. Sin embargo, una infestación intensa de plantíos individuales de trigo puede provocar la muerte de una parte considerable de los macollos.